



## -----COMPTRE-RENDU de la réunion du Conseil Municipal 3/2019-----

Du 29 avril 2019 de 19 h30 à 21 h 30

Joseph Berbett ouvre la séance à 19 h 30 en présence de tous les conseillers sauf Christine Eberhardt (procuration à Joseph Berbett) et Nathalie Colombé, non excusée.

### -----LES DECISIONS-----

- 1- Le conseil approuve le procès-verbal de la réunion du Conseil Municipal du 18 mars 2019.  
**Unanimité**
- 2- Le conseil accorde sa garantie financière à DOMIAL ESH pour l'allongement de son prêt auprès de la Caisse des Dépôts et Consignations de 2034 à 2044. **Unanimité**  
**Ce prêt concerne le bâtiment attenant à l'école maternelle pour lequel un bail a été conclu jusqu'en 2038 entre la commune et Domial.**
- 3- Le conseil vote la décision modificative N<sup>o</sup> 1 au chapitre 20. **Unanimité**  
**La part investissement concernant la cession des licences JVS (logiciels spécifiques aux communes) revient à 3050 € alors que 3000 € étaient inscrits au budget.**
- 4- Le conseil fixe les montants du loyer et des frais de chauffage du logement communal coté église, vacant au 1er juin 2019. **Unanimité**  
**Ces montants sont portés de 450 à 460 € pour le loyer et de 55 à 60 € pour les charges de chauffage**
- 5- Le conseil renouvelle le contrat de travail du poste d'adjoint administratif principal. **Unanimité**  
**Ce contrat est renouvelé pour une durée d'un an à partir de mai 2019.**
- 6- Le conseil renouvelle le contrat de travail du poste de rédacteur. **Unanimité**  
**Ce contrat est renouvelé pour une durée de trois ans à partir de juillet 2019.**

### -----LES COMPTE-RENDUS DE RÉUNIONS-----

#### Le conseil d'école du 26 mars

- \*Les effectifs prévisionnels pour la rentrée sont de 120 élèves contre 135 en 2018.
- \*La classe maternelle de Bisel sera fermée à la rentrée et Mme Georges quittera l'école.
- \*La répartition des classes sera annoncée au 3<sup>ème</sup> conseil d'école.
- \*Le projet d'école est présenté.

#### L'ensemble des réunions CCS depuis mi-mars (voir sur le site : <http://bisel.e-monsite.com/>)

#### L'Assemblée Générale du SIGFRA du 27 mars

Vote des budgets, demande de sortie de la commune d'Illtal, interventions ONF.

#### Présentation de la nouvelle organisation territoriale de la gendarmerie du 28 mars

<http://bisel.e-monsite.com/pages/vivre-et-habiter-a-bisel/la-securite-des-habitations-et-des-personnes.html>

Le commandant Mottet est sur le départ.

La nouvelle référente de la commune est Mme Mélodie Garilot.

#### Comité syndical du SIS Riespach-Feldbach-Bisel du 8 avril

- \*Le budget a été adopté.
- \*Le poste d'ATSEM (Aide Maternelle) de Bisel sera maintenu.

#### Comité Syndical du 12 avril et du bureau du 17 avril de l'EPAGE Largue

Consacrées au vote des budgets et aux problèmes liés aux inondations et aux coulées de boue

- Assemblées générales du Comité de Gestion la MPT du 23 mars et du 15 avril.  
[\(voir sur le site dans actualités\)](#)



M. Gaël Lambalot est le nouveau président.



- PETR Pays du Sundgau - information sur les énergies renouvelables du 17 avril.  
[La commune de Bisel n'est pas concernée par l'installation d'éoliennes.](#)

## LES INFORMATIONS

### 1- Urbanisme

- Déclaration préalable de M. Bernard BURTSCHY pour fermeture vitrée de la sous-toiture de terrasse existante et pose d'un velux au 9 rue de Largitzen.
- Déclaration préalable de M. Thierry LEBRUN pour création d'un accès à l'étage supérieur au 20 rue des Forges.
- Permis de construire de M. André Zeyer pour la construction d'un hangar à bois au 7 rue de Niederlarg.

### 2- Accessibilité des bâtiments communaux - calendrier des travaux à réaliser

Liste des Etablissements		Délai estimatif d'achèvement des travaux	Nature indicative des actions d'accessibilité
ERP1	Mairie	Fin 2025	Rampe d'accès, aménagement intérieur et accessibilité
ERP2	Ecole élémentaire	Fin 2021	Cheminement, accessibilité et signalisation
ERP3	Ecole maternelle	Fin 2025	Cheminement, accessibilité et signalisation
ERP4	Maison Pour Tous	Fin 2021	Cheminement, stationnement, signalisation et accès (portes et sanitaires)
ERP6	Eglise	Fin 2021	Cheminement extérieur, accès stationnement et signalisation.

→ ERP : Etablissement recevant du public

### 3- Forêt communale - récolte des résineux en parcelle 1.

Suite à la progression de la maladie des résineux, et en accord avec l'ONF, il a été décidé de récolter les résineux de la parcelle 1, afin d'en obtenir un prix de vente satisfaisant.



### 4- Elections européennes du 26 mai - organisation du bureau de vote.

Permanences	
<b>8h-10h</b>	Edouard Riff - Denis Groell - Etienne Federspiel
<b>10h-12h</b>	Helena Schweitzer – Sébastien Berger – René Hubler
<b>12h-14h</b>	Geoffrey Hertzog – Christine Eberhardt – Yannick Schweitzer
<b>14h-16h</b>	Marc Berger – Océane Burtschy – Martine Mancassola
<b>16h-18h</b>	Joseph Berbett – Mathieu Wira – Marie-Louise Muth

**Bureau de vote :**

**Président :** Joseph Berbett

**Secrétaire :** Marie-Louise Muth

**Assesseurs :** Etienne Federspiel –  
Mathieu Wira – Yannick Schweitzer

### 5- Les travaux du trottoir, rue principale sont achevés.



**Fleurissement de la commune**

**Samedi 18 mai à partir de 8h  
à l'Atelier Communal**

**Venez donner un coup de main !**



### 6-La quête pour la Ligue contre le cancer a recueilli 2723,14€

Le Fc Bisel organise une sortie en bus à la **marche gourmande à Osenbach** le dimanche 30 juin.

Départ à Bisel à 9h retour vers 19h.

Prix de la journée 50€ (marche et bus compris) ... Il reste quelques places.

Réservez Flota François 06.83.41.21.27.



**Le FC Bisel vous invite à son grand loto samedi 8 juin**

## LOGEMENT COMMUNAL LIBRE A PARTIR DU 1er JUIN 2019--

Le logement au-dessus de la mairie, côté église, sera libre au 1 juin 2019.

C'est un 3 pièces de 65m<sup>3</sup>. Le loyer est fixé à 460 € et les charges de chauffage à 60€.

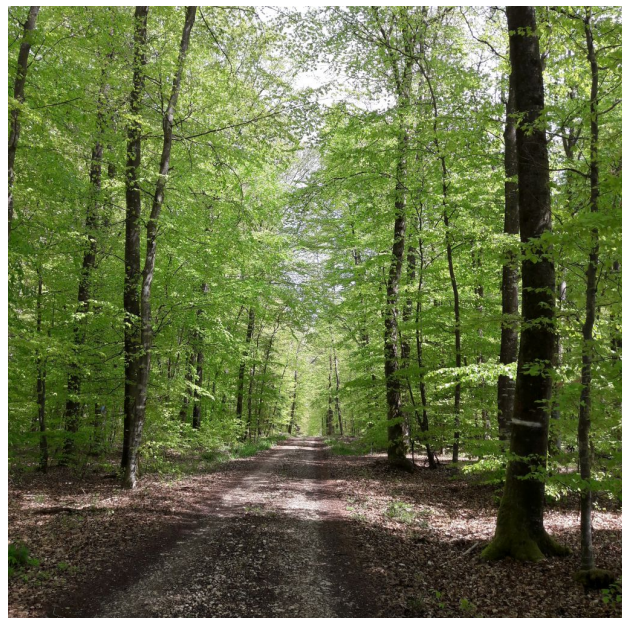
Pour tout renseignement, s'adresser à la mairie.



C'est le printemps

Les cigogneaux sont nés dans le nid sur la cheminée de l'église.

Dans le Hubwald



*'s Friehjohrswunder*

*Dr Bür, er weiss nit, wie 's em isch :  
Er läuft im Pflüeg noh wie im Träum. –  
E Chlinge geht in alle Ackerfurche noh.  
Er loost : – e Ton – – un no n e Ton.  
Isch's nit e n Amsle ? Nai, was isch's ?  
's schwillt a, - às läuft dur's ganze Fäll. –  
E Musik wird 's ! E Angelchor !  
Was gscheht ? Was gscheht ? –*

*Jetzt, alli Hirscht un alli Baim,  
Un alli Matte, alli Wäll,  
Vom Ross dr Chummert un dr Pflüeg,  
Im Bür si Hemle, 's bläue Blüs,  
's isch grad, 's stieng im e Flammemäär. –*

*O Näigeburt vo dr Natür ! –*

Nathan

Katz

*Le Miracle du printemps*

*Le paysan, il ne sait pas ce qui lui arrive :  
Il suit sa charrue comme dans un rêve. –  
Un tintement court le long du sillon.  
Il écoute : – un son – – et encore un son.  
N'est-ce pas un merle ? Non, qu'est-ce donc ?  
Cela enfle, – cela traverse tout le champ. –  
Devient une musique ! Un chœur d'anges !  
Que se passe-t-il ? Que se passe-t-il ?*

*Et tout-à-coup, ce sont tous les buissons, tous  
les arbres,  
Toutes les prairies, toutes les forêts  
L'attirail du cheval et la charrue,  
La chemise du paysan, sa blouse bleue,  
C'est comme si tout était plongé dans une mer  
de flammes. –*

*O renouveau de la nature !*

## LE CALENDRIER

Retrouvez toute l'actualité et toutes les infos sur le site de la commune : <http://bisel.e-monsite.com/>

**3 Mai** : grand anniversaire Madeleine Doppler (85 ans)

**7 mai** : réunion commune et bureau du Comité de Gestion de la MPT

**10 mai** : réunion du Conseil Consultatif Communal des Sapeurs Pompiers

**17 mai** : visite de Mme la Sous-Préfète

**18 mai** : fleurissement de la commune

**24 mai** : assemblée générale de l'Association pour la Rénovation de l'Eglise

**26 mai** : élections européennes