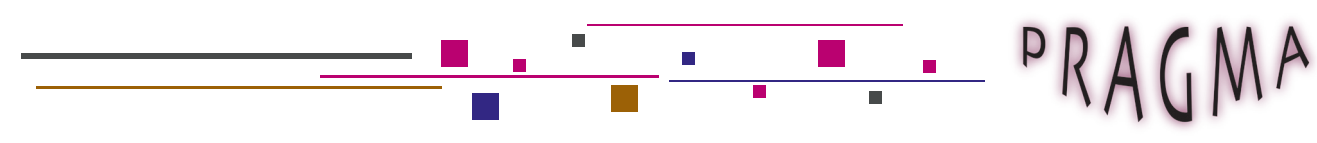


**3b1 - Plan de Zonage**  
 Echelle 1/5000

P.L.U. approuvé par délibération  
 du Conseil Municipal le 8 octobre 2012



**LÉGENDE**

- Dénomination des zones :
- UA** Village ancien
  - UB** Extensions récentes
  - AU** Zone d'extension urbaine
  - AUe** Zone d'extension urbaine destinée à l'artisanat
  - A** Zone agricole
  - N** Zone Naturelle
  - NL** Zone Naturelle de Loisirs
  - Nf** Espace boisé

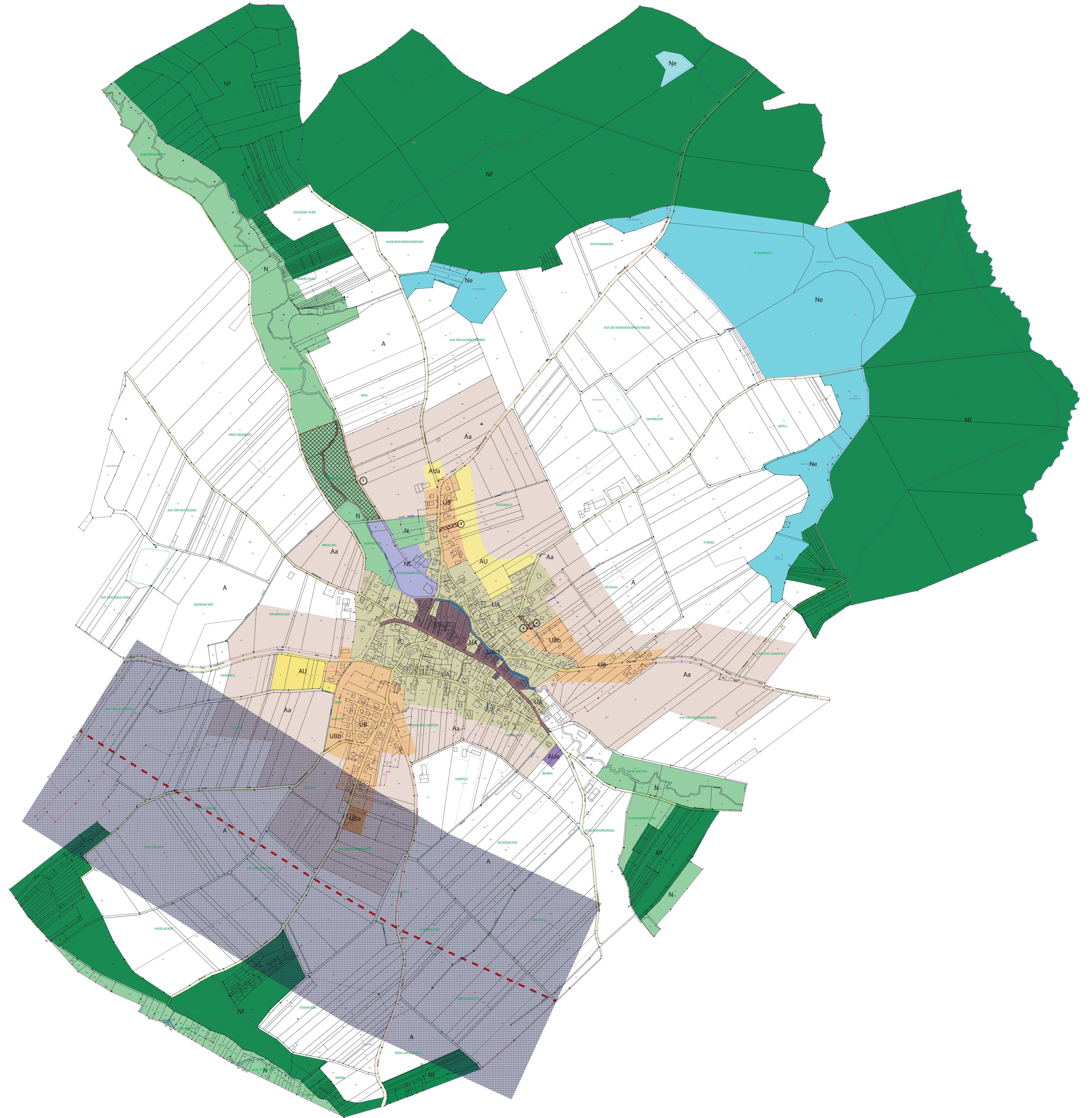
 Emplacements réservés

 Gazoduc : zone de dangers très graves

**Emplacements réservés :**

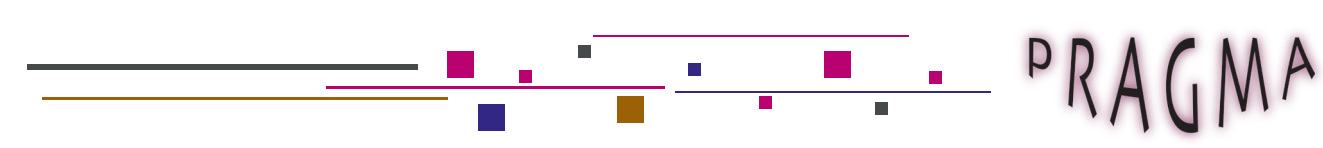
N° figurant sur le plan ci-joint	Zones ou secteurs	Désignation des opérations	Bénéficiaires	Longueur ou surfaces approximatives
1	N	Réalisation d'une station de lagunage	Commune de BISEL	3,2 hectares
2	UB	Accès à une zone AU	Commune de BISEL	58 m sur 10 mètres de large
3	UA	Réalisation d'un bouclage de voirie	Commune de BISEL	4,1 ares
4	UA	Aire de retournement	Commune de BISEL	3,1 ares

← 500 mètres →




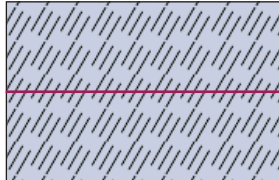
**3b2 - Plan de Zonage**  
 Echelle 1/2000

P.L.U. approuvé par délibération  
 du Conseil Municipal le 8 octobre 2012



**LÉGENDE**

- Dénomination des zones :**  
**UA** Village ancien  
**UB** Extensions récentes  
**AU** Zone d'extension urbaine  
**AUe** Zone d'extension urbaine destinée à l'artisanat  
**A** Zone agricole  
**N** Zone Naturelle  
**NL** Zone Naturelle de Loisirs  
**Nf** Espace boisé

-  **Emplacements réservés**  
 **Gazoduc : zone de dangers très graves**

**Emplacements réservés :**

N° figurant sur le plan ci-joint	Zones ou secteurs	Désignation des opérations	Bénéficiaires	Longueur ou surfaces approximatives
1	N	Réalisation d'une station de lagunage	Commune de BISEL	3,2 hectares
2	UB	Accès à une zone AU	Commune de BISEL	58 m sur 10 mètres de large
3	UA	Réalisation d'un bouclage de voirie	Commune de BISEL	4,1 ares
4	UA	Aire de retournement	Commune de BISEL	3,1 ares

← 200 mètres →

